

# Plástico y tetrabrik

## Depositar únicamente:



Plásticos con números:



PET



PEAD



PEBD



PP



Bolsas, empaques de galletas transparentes,



Botellas y tapas,



Plástico envolvente,



Cajas de tetrabrik,



# Plástico y tetrabrik



# Aluminio

Depositar únicamente:

 Latas de refrescos



 Latas de conservas de alimentos (de atún, maíz dulce, entre otros)



 Latas de aceite de cocina en aerosol



# Aluminio



# Papel y cartón

## Depositar únicamente:

- 📄 Cartón y cartonsillo limpio y **desarmado**



- 📄 Papel limpio (blanco, periódico, de colores, guías telefónicas, revistas, folders, sobres)



- 📄 Bolsas de papel limpias



- 📄 Tubo de papel higiénico y servilletas





# Papel y cartón



# Residuos ordinarios (no reciclables)

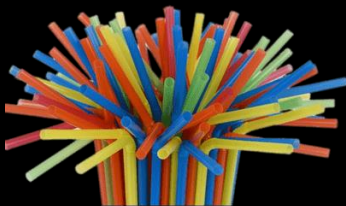
- Empaques laminados (ranchitas, picaritas, café, algunas galletas, etc),



- Materiales sucios;



- Plásticos con los números 3, 6 y 7 (pajillas, vajilla desechable, estereofón, burbujas de repostería).



# Residuos ordinarios (no reciclables)





# Orgánicos

- 🍌 Restos de cáscaras de frutas y verduras,
- 🍌 Restos de alimentos crudos/cocidos,
- 🍌 Servilletas sucias,
- 🍌 Filtros, bosorola de café,
- 🍌 Bolsitas de té,
- 🍌 Cartón de huevo,



# Orgánicos



# Vidrio

## Depositar únicamente:

- Frascos de vidrio de bebidas



- Recipientes de conservas, medicinas, perfumes



- Vidrio quebrado redondo debe estar envuelto, rotulado y clasificado por colores



# Vidrio

