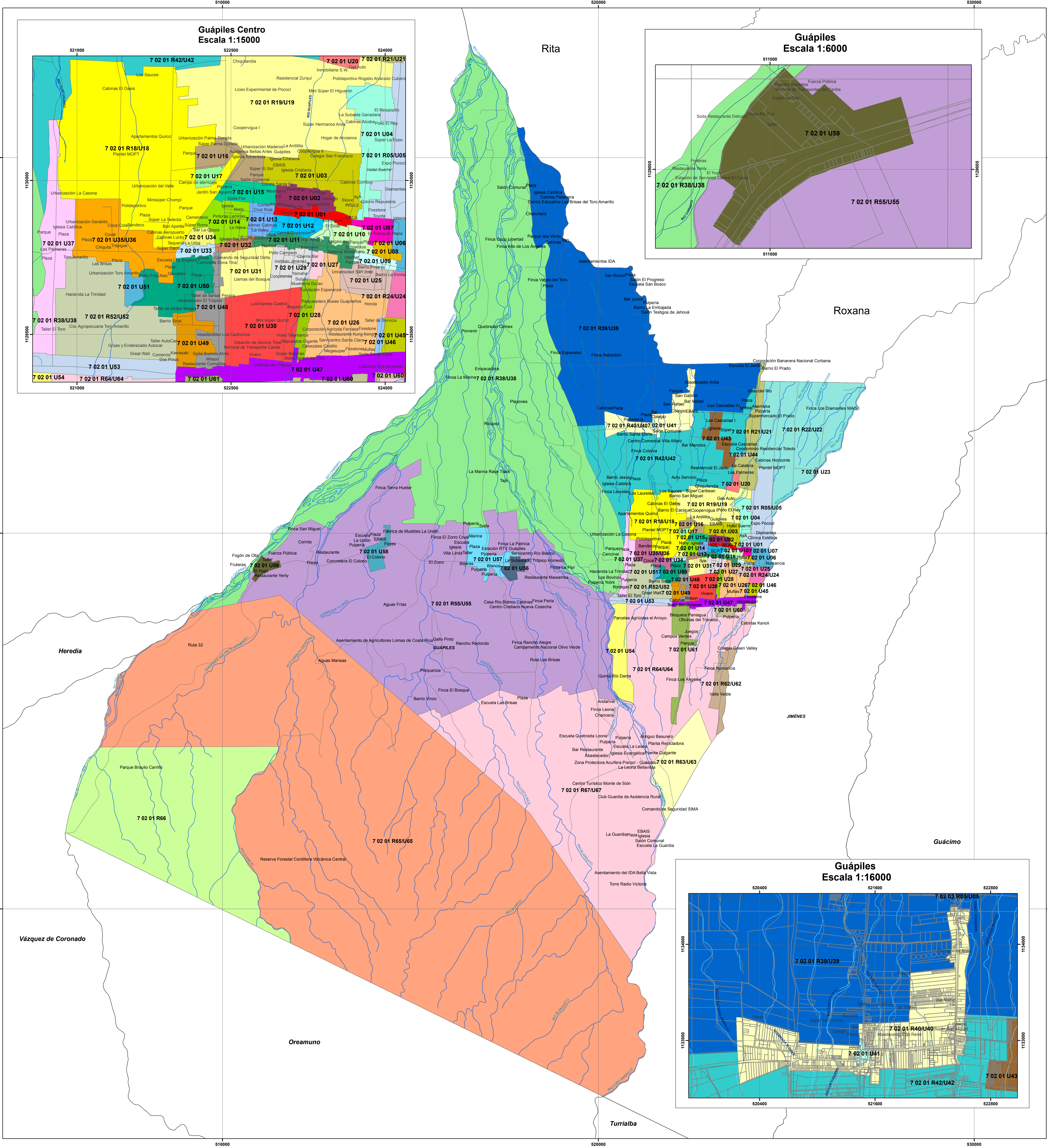


Mapa de Valores del Terreno por Zonas Homogéneas

Provincia 07 Limón Cantón 02 Pococí Distrito 01 Guápiles



Ministerio de Hacienda
Dirección General de Tributación

División
Órgano de Normalización Técnica

Ing. Alberto Poveda Alvarado
Director O.N.T.

Ing. Wanny Chaves Solano
Subdirectora
Valoraciones Municipales

Lic. Francisco Montealegre Araya
Subdirector
Investigación y Análisis

Mapa de Valores del Terreno por Zonas Homogéneas

Provincia 07 Limón
Cantón 02 Pococí
Distrito 01 Guápiles

N

Simbología

- Ríos
- Red Vial
- Limite Distrital
- Limite Cantonal

Escala 1:40,000

0 550 1.100 2.200 3.300 Metros

1 cm en el mapa equivale a 400 metros en el terreno

1. Sistema de Coordenadas Proyectadas
Costa Rica Transversal Mercator (CRTM05)

2. Estereode WGS84

3. Base Cartográfica Producida por Programa
Regularización Catastro Registro
Límites Oficiales del Instituto Geográfico Nacional

CONVENCIONES TEMÁTICAS

U 01: Zona Homogénea urbana número uno del distrito.

R: Rural,
U: Urbano

El código asignado al tipo de residencial corresponde al que se indica en el Manual de Valores Básicos Unificados por Tipología Constructiva, para el comercio se empleará el código CO1 a CO6 en donde el número indica la actividad comercial siendo el 1 la de menor intensidad.

Francini Sibaja Miranda
Geógrafa O.N.T.

San José Costa Rica Octubre 2011

Diagrama de Ubicación

MATRICES DE INFORMACIÓN

MAPA DE VALORES DE TERRENOS POR ZONAS HOMOGÉNEAS
LA PROVINCIA DE LIMÓN CANTÓN 02 POCOÍ DISTRITO 01 GUÁPILES

CORREGIDO DE ZEJ. OMA	702-01-U01	702-01-U02	702-01-U03	702-01-U04	702-01-R01	702-01-U05	702-01-U06	702-01-U07	702-01-U08	702-01-U09	702-01-U10	702-01-U11	702-01-U12	702-01-U13	702-01-U14	702-01-U15	702-01-U16	702-01-U17	702-01-U18	702-01-U19	702-01-U20	702-01-U21	702-01-U22	702-01-U23	702-01-U24	702-01-U25	702-01-U26	702-01-U27	702-01-U28	702-01-U29	702-01-U30	702-01-U31	702-01-U32	702-01-U33	702-01-U34	702-01-U35	702-01-U36	702-01-U37	702-01-U38	702-01-U39	702-01-U40	702-01-U41	702-01-U42	702-01-U43	702-01-U44	702-01-U45	702-01-U46	702-01-U47	702-01-U48	702-01-U49	702-01-U50	702-01-U51	702-01-U52	702-01-U53	702-01-U54	702-01-U55	702-01-U56	702-01-U57	702-01-U58	702-01-U59	702-01-U60
NOMBRE																																																													
VALOR C (C/m ²)																																																													
PRENTE (m)																																																													
TIPO DE VIA																																																													
SERVIDIOS																																																													
UBICACIÓN																																																													
TIPO DE RESIDENCIA																																																													
TIPO DE COMERCIO																																																													
TIPO DE INDUSTRIA																																																													
HIDROLOGIA																																																													
CAP. UNO DE LAS TIERRAS																																																													